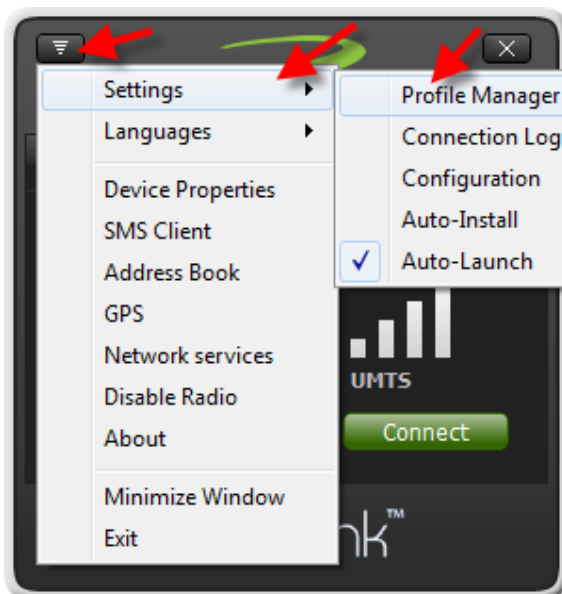


คู่มือการติดตั้ง Merlin XU870 สำหรับ Windows

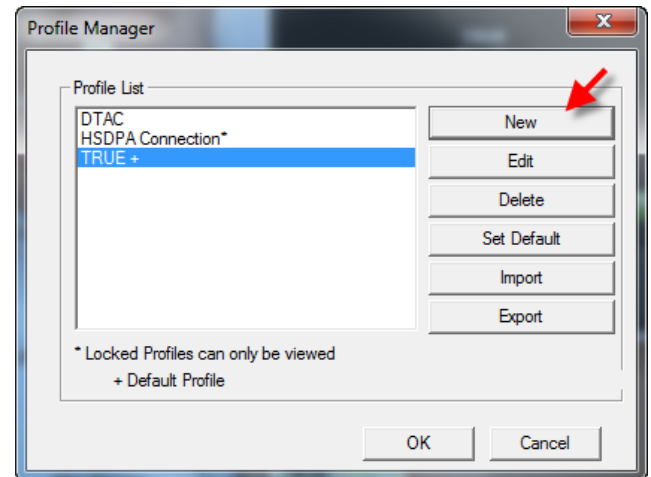
- นำ CD ไดรเวอร์ XU870 ใส่เครื่อง รันไฟล์สำหรับติดตั้ง (MobiLink3Setup) คลิก Next ทำตามขั้นตอนจนเสร็จ
- เปิดโปรแกรม ถ้าสัญญาณขึ้นก็พร้อมใช้งาน



- ตั้งค่าการเชื่อมต่อ เลือกที่ Menu > Settings > Profile Manager



- คลิกที่ New เพื่อเริ่มตั้งค่า

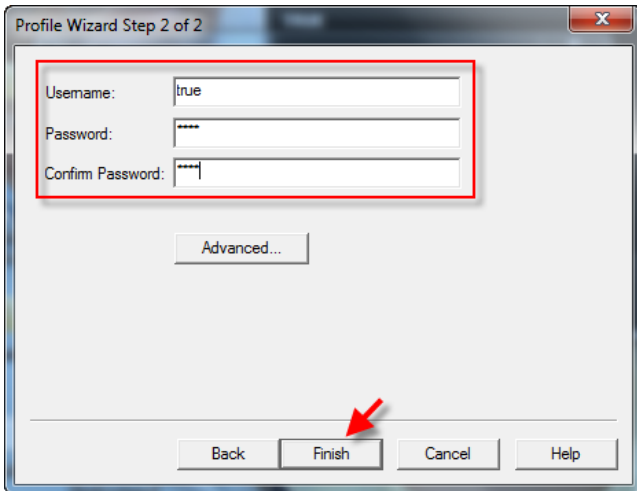


- ใส่ค่า ตามข้างล่าง

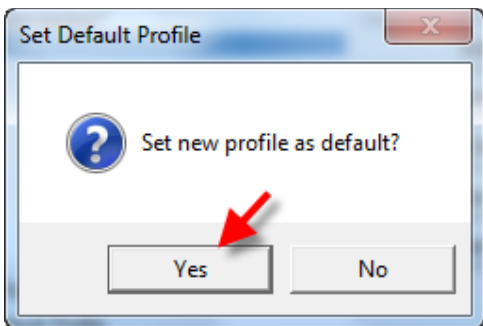
- AIS > Profile Name = DTAC, APN = internet
- DTAC > Profile Name = DTAC, APN = www.dtac.co.th
- TRUE > Profile Name = TRUE, APN = internet



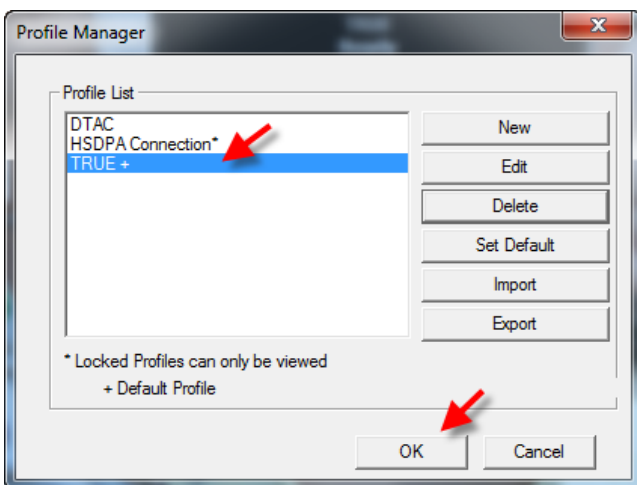
6. ใส่ค่า Username/Password ตามด้วย Finish
- AIS, DTAC ไม่ต้องใส่
 - TRUE ใส่ Username = true, Password = true, Confirm Password = true



7. โปรแกรมจะให้เรา Set Default Profile ตอบ Yes



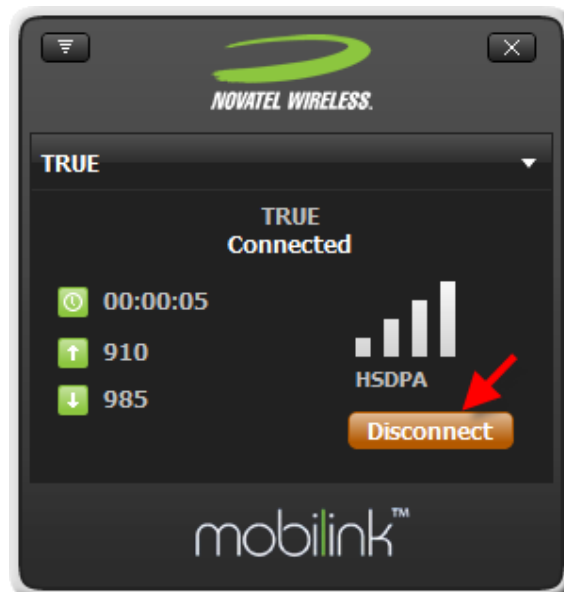
8. คลิก OK



9. ทำการเชื่อมต่ออินเทอร์เน็ต โดยเลือก Profile ที่ต้องการ แล้วคลิก Connect



10. เมื่อใช้งานเสร็จให้คลิก Disconnect



หมายเหตุ

- สอบถามข้อมูลเพิ่มเติม โทร 085-489-8335 ทุกวัน เวลา 10:00 – 19:00 น.
- ก่อนแจ้งปัญหาโปรดตรวจสอบว่าซิมของคุณใช้งานได้จริง จากผู้ให้บริการ(AIS 1175, DTAC 1678, TRUE 1331)
- เช็คว่าไม่กดเหลือง One 2 Call กด *139# โทรออก