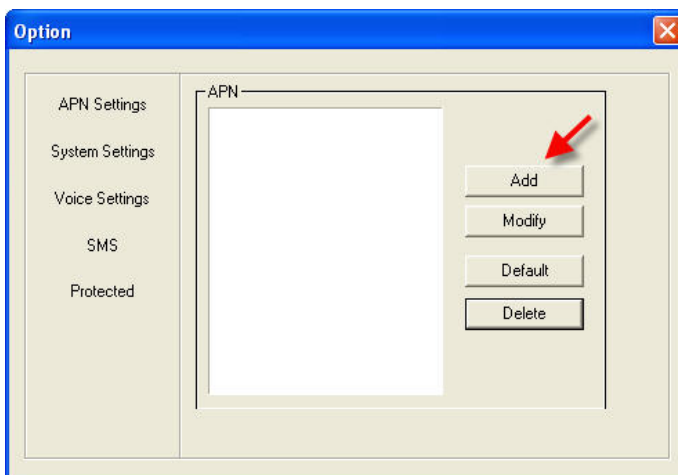


## คู่มือการติดตั้ง EDGE Express 621E สำหรับ Windows

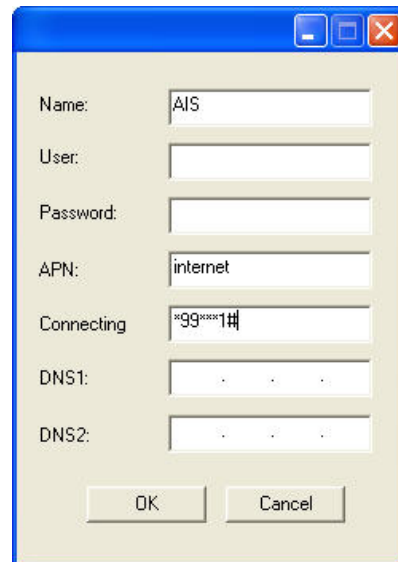
1. นำ CD Driver ใส่เครื่อง Run ไฟล์ Setup คลิก Next จนถึงขั้นตอนการลงไดรเวอร์
2. นำ Aircard ใส่เครื่อง และรอจนเครื่องติดตั้งเสร็จ
3. เปิดโปรแกรม EDGE Mobile Connect โปรแกรมจะแสดงสัญญาณและผู้ให้บริการ



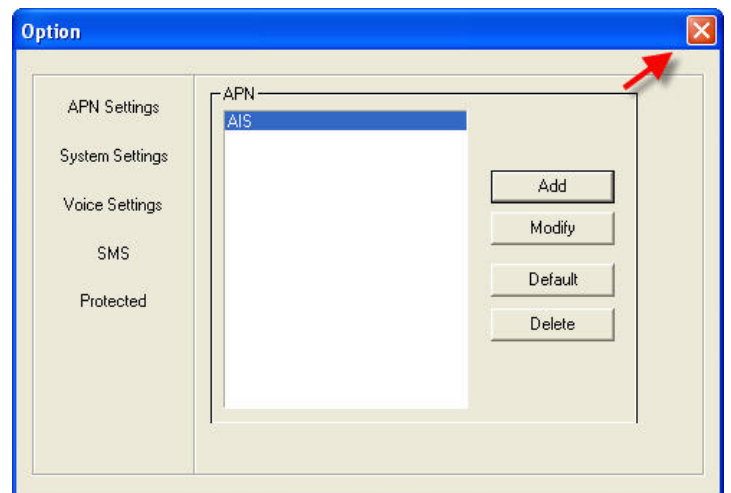
4. สร้างโปรไฟล์ของเครือข่ายที่ใช้ คลิกที่ Settings > Option



5. เลือก Add เพื่อสร้างโปรไฟล์ตามรายละเอียด เสร็จแล้ว OK
  - a. Profiles = AIS, APN = internet, Connecting = \*99\*\*\*1#
  - b. Profiles = DTAC, APN = www.dtac.co.th, Connecting = \*99#
  - c. Profiles = True, APN = internet, Connecting = \*99\*\*\*1#, User = true, Password = true



6. คลิก close เพื่อเสร็จสิ้นการติดตั้ง



7. เมื่อเสร็จแล้วคลิก Connect เพื่อเชื่อมต่ออินเทอร์เน็ต/ คลิก Disconnect เพื่อตัดการเชื่อมต่ออินเทอร์เน็ต



หมายเหตุ

สำหรับ MAC OS และสอบถามข้อมูลเพิ่มเติม โทร 085-489-8335 ทุกวัน เวลา 10:00 – 19:00 น.