

## คู่มือการติดตั้ง Vodafone 3G สำหรับ Windows

หมายเหตุ อย่าใส่แอร์การ์ดลงเครื่องก่อนที่จะลงโปรแกรมเสร็จ

1. นำ CD Driver ใส่เครื่อง Run ไฟล์ Setup คลิก Next จนเสร็จการติดตั้ง



2. นำ Aircard ใส่เครื่องรอจนไดร์เวอร์ติดตั้งเสร็จ
3. เปิดโปรแกรม GlobeTrotter Connect โปรแกรมจะแสดงสัญญาณและผู้ให้บริการ



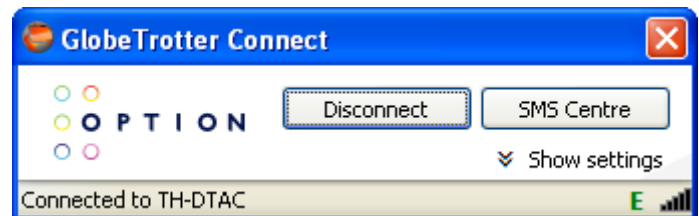
4. เลือกที่ Show settings



5. ในช่อง Technology Preference เลือกเป็น EDGE/GPRS Only
6. ในช่อง User Name/Password/APN ใส่เป็น
  - a. เครือข่าย AIS, APN = internet
  - b. เครือข่าย DTAC, APN = www.dtac.co.th
  - c. เครือข่าย True, APN = internet, User Name = true, Password = true
7. ใส่เสร็จแล้วกด Save และคลิก Hide settings
8. เมื่อเสร็จแล้วคลิก Connect เพื่อเชื่อมต่ออินเทอร์เน็ต



9. คลิก Disconnect เมื่อต้องการเลิกใช้งานอินเทอร์เน็ต



หมายเหตุ

สำหรับ MAC OS และสอบถามข้อมูลเพิ่มเติม โทร 085-489-8335 ทุกวัน เวลา 10:00 – 19:00 น.