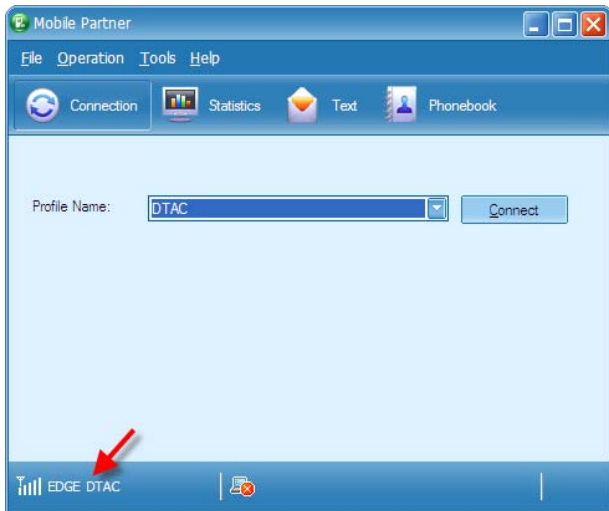
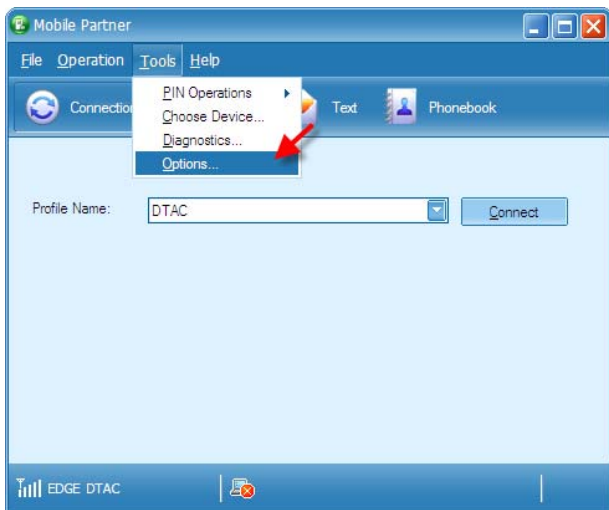


## คู่มือการติดตั้ง Vodafone K3520 สำหรับ Windows

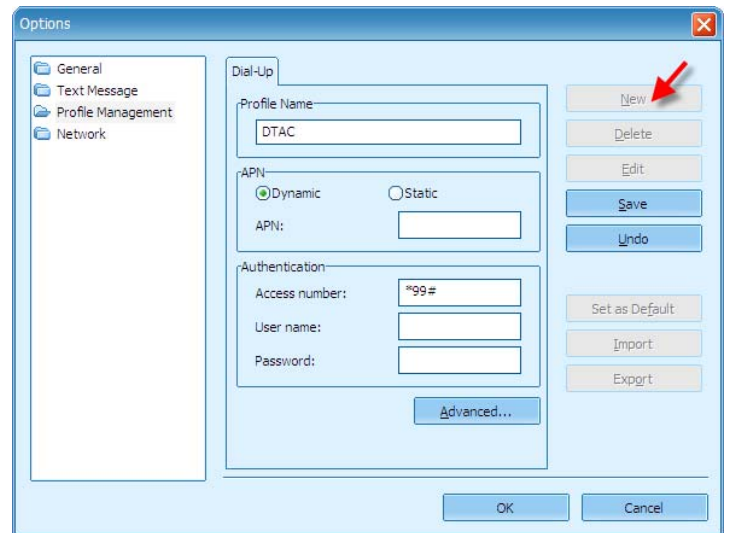
- นำ Vodafone K3520 ใส่ในช่อง USB รอสักครู่ เครื่องของคุณจะพบ CD-ROM ไดรฟ์เวอร์ ให้ติดตั้งจากไฟล์ Setup ใน CD-ROM และทำตามคำแนะนำในการติดตั้งจนเสร็จ
- เปิดโปรแกรม Mobile Partner ขึ้นมา รอเครื่องลงไดรฟ์เวอร์จนเสร็จ โปรแกรมจะแสดงสัญญาณและผู้ให้บริการ



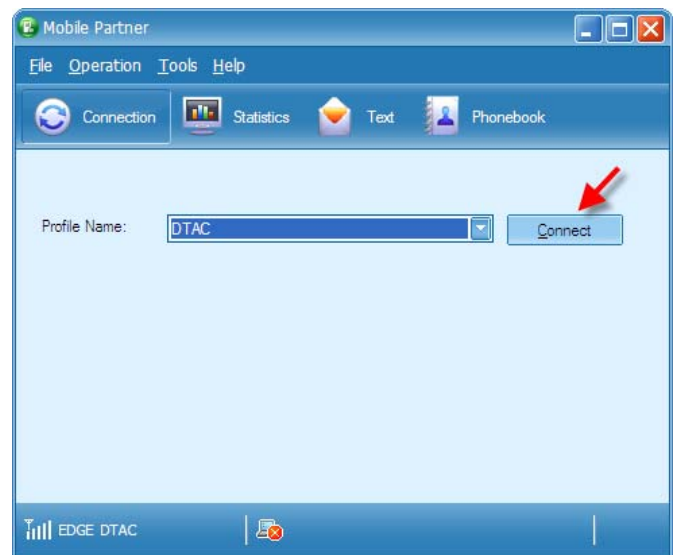
- สร้างโปรไฟล์ของเครือข่ายที่ใช้ คลิกที่ Tools > Options



- เลือก New เพื่อสร้างโปรไฟล์ตามรายละเอียด เสร็จแล้ว Save
  - Profiles = AIS, APN = internet, Access Number = \*99\*\*\*1#
  - Profiles = DTAC, APN = www.dtac.co.th, Access Number = \*99#
  - Profiles = True, APN = internet, Access Number = \*99\*\*\*1#, User name = true, Password = true



- เมื่อเสร็จแล้วคลิก Connect เพื่อเชื่อมต่ออินเทอร์เน็ต/ คลิก Disconnect เพื่อตัดการเชื่อมต่ออินเทอร์เน็ต



หมายเหตุ

สำหรับ MAC OS และสอบถามข้อมูลเพิ่มเติม โทร 085-389-8335 ทุกวัน เวลา 10:00 – 19:00 น.