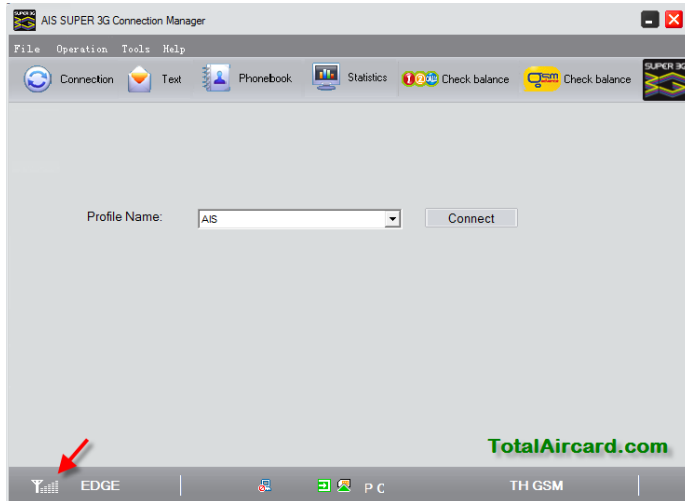
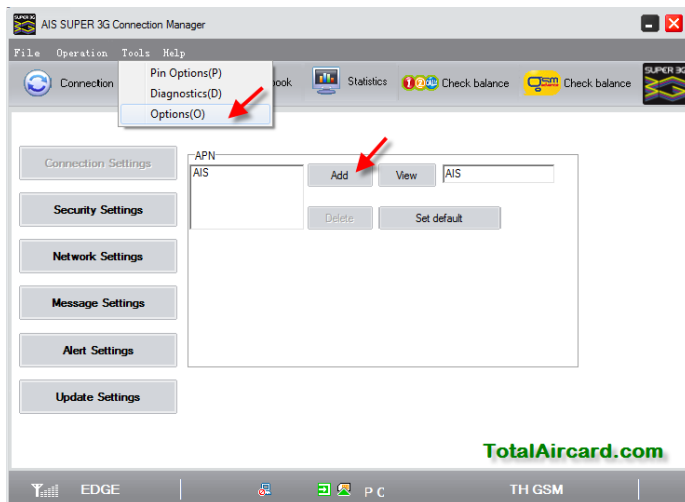


- นำ AIS 3G MF100 Modem ใสในช่อง USB รอสักครู่ เครื่องของคุณจะพบ CD-ROM ไดรเวอร์ ให้ติดตั้งจากไฟล์ Setup ใน CD-ROM และทำตามคำแนะนำในการติดตั้งจนเสร็จ
- เปิดโปรแกรม AIS SUPER 3G Connection Manager ขึ้นมา รอเครื่องลงไดรเวอร์จนเสร็จ โปรแกรมจะแสดงสัญญาณและผู้ให้บริการ

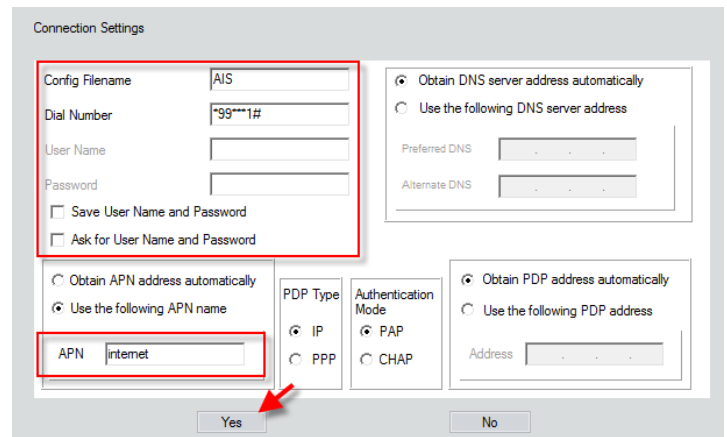


- สร้างโปรไฟล์ของเครือข่ายที่ใช้ คลิกที่ Tools > Options

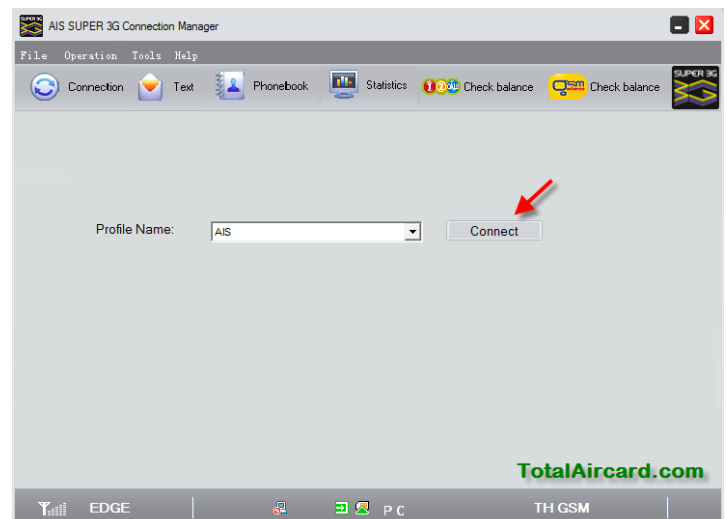


- คลิก Add เพื่อสร้างโปรไฟล์ตามรายละเอียด เสร็จแล้ว Yes
 - Config Filename = AIS, APN = internet, Dial Number = *99***1#
 - Config Filename = DTAC, APN = www.dtac.co.th, Dial Number = *99#
 - Config Filename = True, APN = internet, Dial Number = *99***1#, User name = true, Password = true

- Config Filename = TOT, APN = internet, Dial Number = *99***1#



- เมื่อเสร็จแล้วคลิก Connect เพื่อเชื่อมต่ออินเทอร์เน็ต/ คลิก Disconnect เพื่อตัดการเชื่อมต่ออินเทอร์เน็ต



หมายเหตุ

- สำหรับ MAC OS และสอบถามข้อมูลเพิ่มเติม โทร 085-489-8335 ทุกวัน เวลา 10:00 – 19:00 น.
- สำหรับคอมพิวเตอร์ตั้งโต๊ะควรใช้ USB ด้านหลังเครื่องเพื่อความเสถียร
- ก่อนแจ้งปัญหาโปรดตรวจสอบว่าซิมของคุณใช้งานได้จริง จากผู้ให้บริการ(AIS 1175, DTAC 1678, TRUE 1331, TOT 1777)
- เช็คชั่วโมงคงเหลือ One 2 Call กด *139# โทรออก