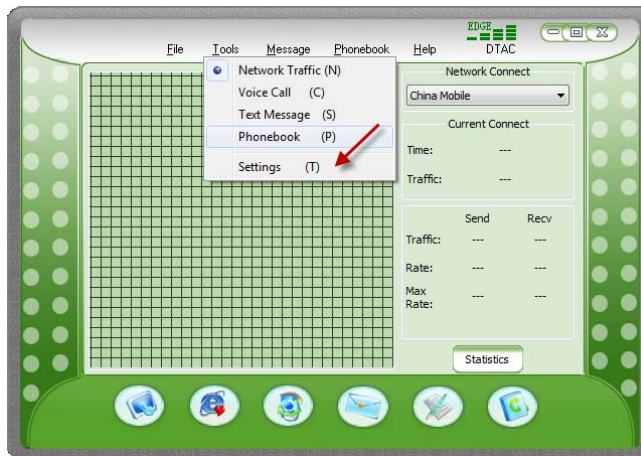


คู่มือการติดตั้ง AirNet M100 สำหรับ Windows

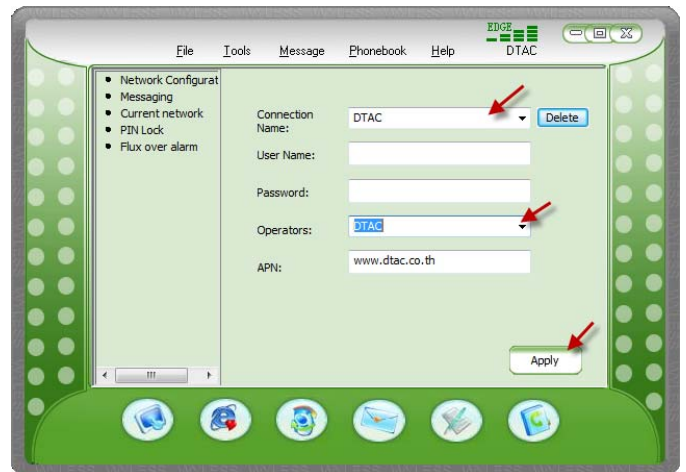
- นำ AirNet M100 ใส่ในช่อง USB รอสักครู่ เครื่องของคุณจะพบ CD-ROM ไดรเวอร์ ให้ติดตั้งจากไฟล์ Setup ใน CD-ROM และทำตามคำแนะนำในการติดตั้งจนเสร็จ
- เปิดโปรแกรม EDGE Modem ขึ้นมา รอเครื่องลงไดรเวอร์จนเสร็จ โปรแกรมจะแสดงสัญญาณและผู้ใช้บริการ



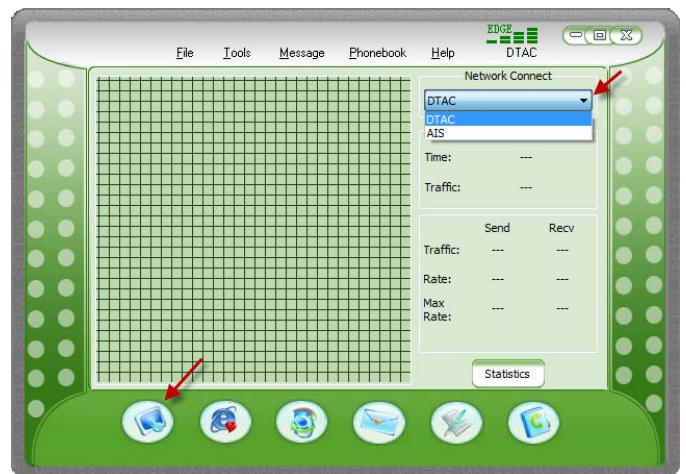
- สร้างโปรไฟล์ของเครือข่ายที่ใช้ คลิกที่ Tools > Settings



- เลือก Operators ที่ต้องการ, พิมพ์ Connection Name แล้วกด Apply
 - Connection Name = AIS, Operators = TH AIS
 - Connection Name = DTAC, Operators = DTAC
 - Connection Name = TRUE พิมพ์ APN = internet, User name = true, Password = true



- เมื่อเสร็จแล้วคลิก Connect เพื่อเชื่อมต่ออินเทอร์เน็ต/ คลิก Disconnect เพื่อตัดการเชื่อมต่ออินเทอร์เน็ต



หมายเหตุ

- แนะนำให้ใช้ USB ช่องเดิมทุกครั้งเพื่อความเสถียร
- สำหรับคอมพิวเตอร์ตั้งโต๊ะควรใช้ USB ด้านหลังเครื่องเพื่อความเสถียร
- สอบถามข้อมูลเพิ่มเติม โทร 085-489-8335 ทุกวัน เวลา 10:00 – 19:00 น.