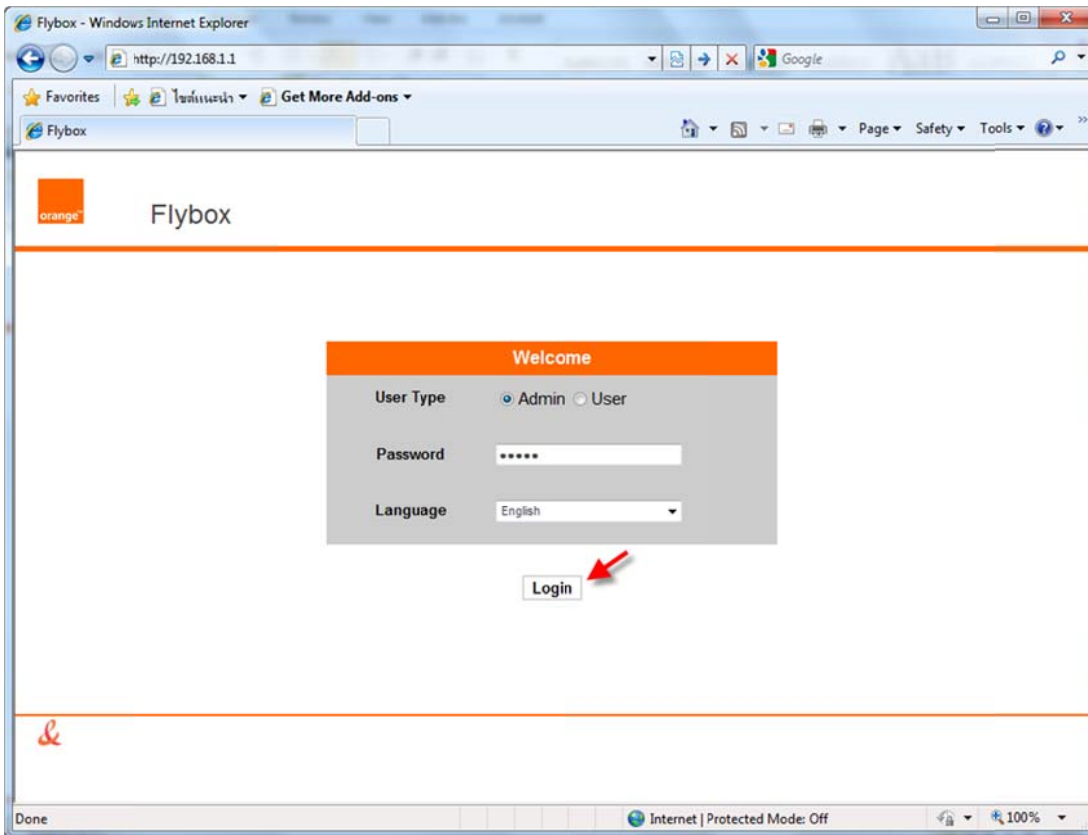
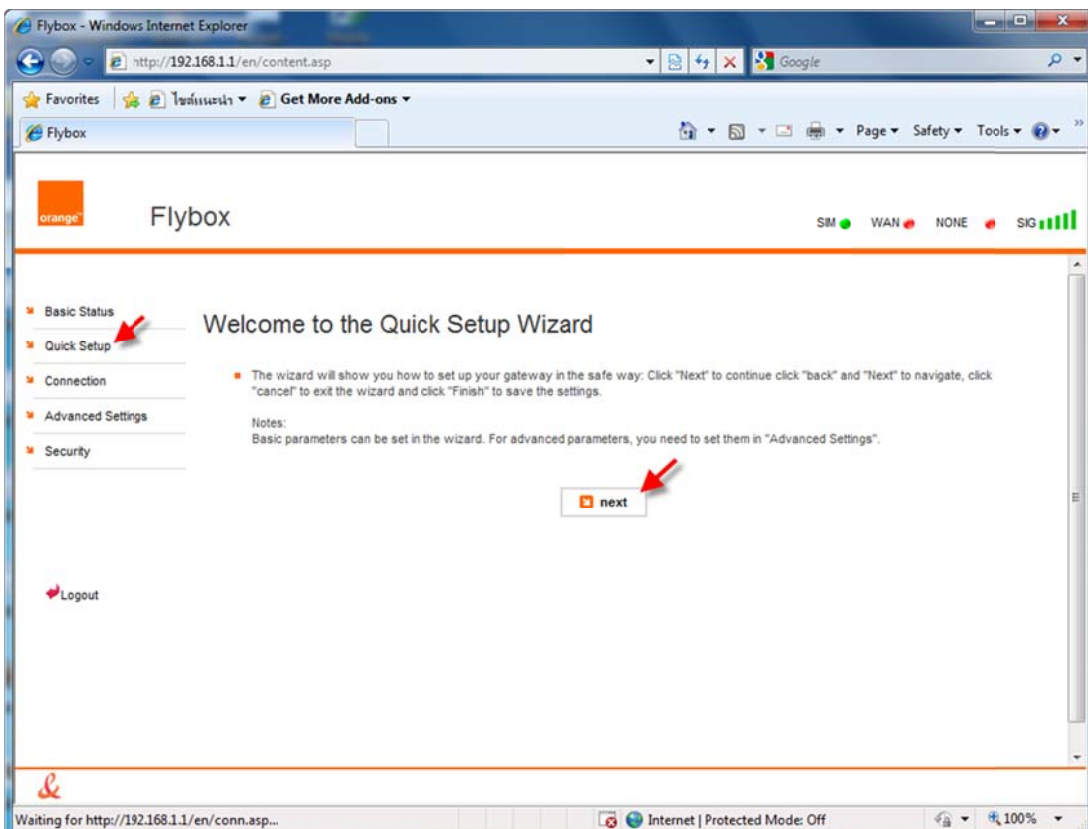


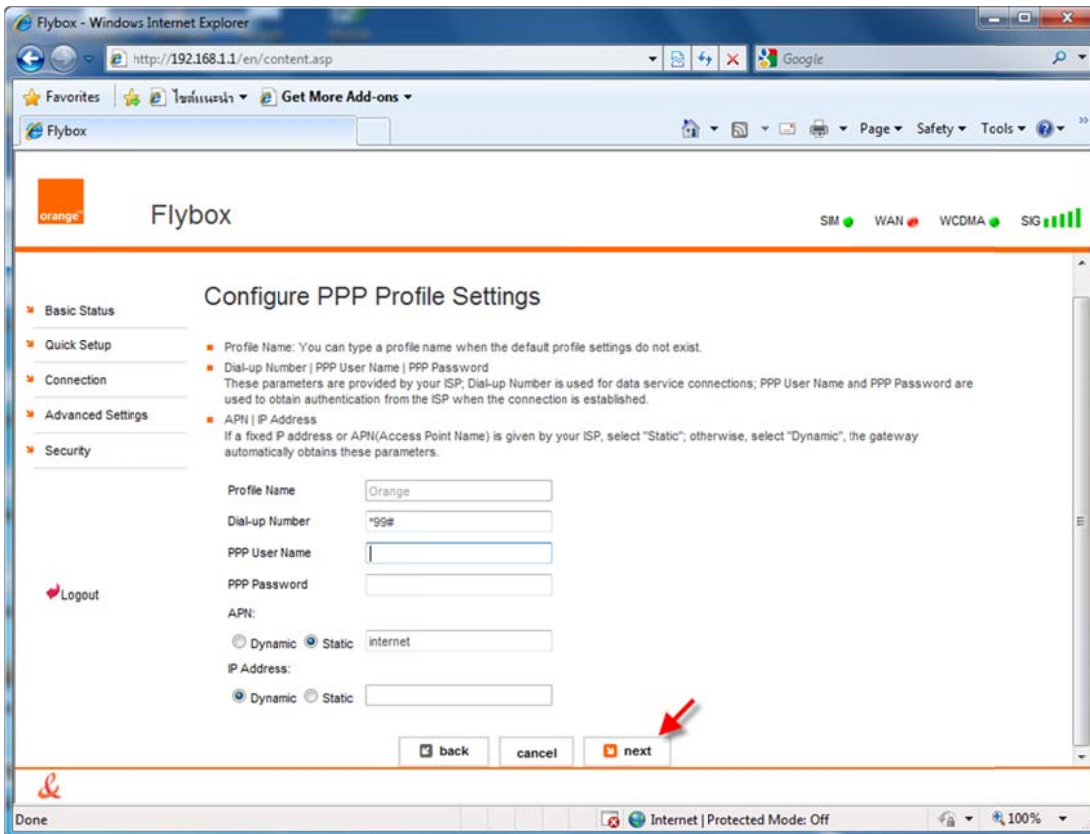
1. ต่อสาย LAN จาก Router เข้าคอมพิวเตอร์
2. เปิด URL <http://192.168.1.1> จาก Internet Explorer
3. เลือก User Type = Admin, Password = admin, Language = English แล้วคลิก Login



4. คลิก Quick Setup ตามด้วย Next



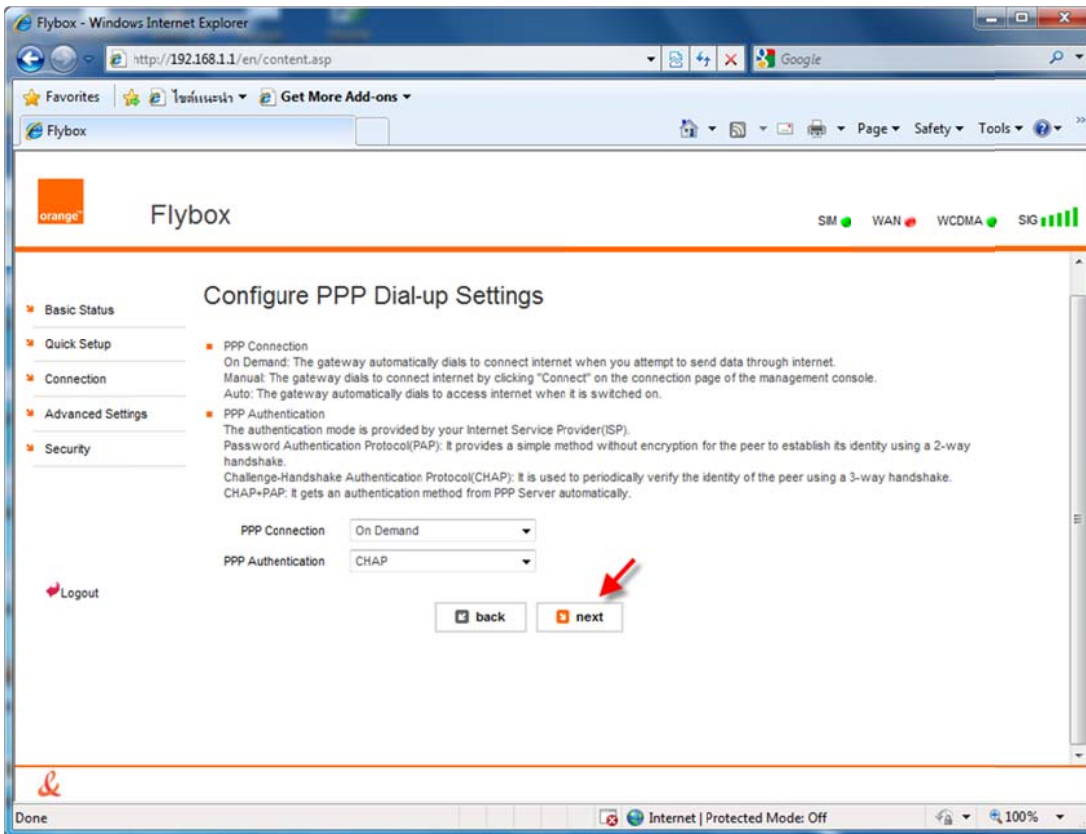
5. ตั้งค่า Configure PPP Profile Settings แล้วคลิก Next
- สำหรับ AIS ตั้งค่า Dial-up Number = *99***1#, APN เลือก Static = internet
 - สำหรับ DTAC ตั้งค่า Dial-up Number = *99#, APN เลือก Static = www.dtac.co.th
 - สำหรับ TRUE ตั้งค่า Dial-up Number = *99***1#, PPP User Name = true, PPP Password = true, APN เลือก Static = internet
 - สำหรับ TOT, i-mobile, i-Kool ตั้งค่า Dial-up Number = *99#, APN เลือก Static = internet



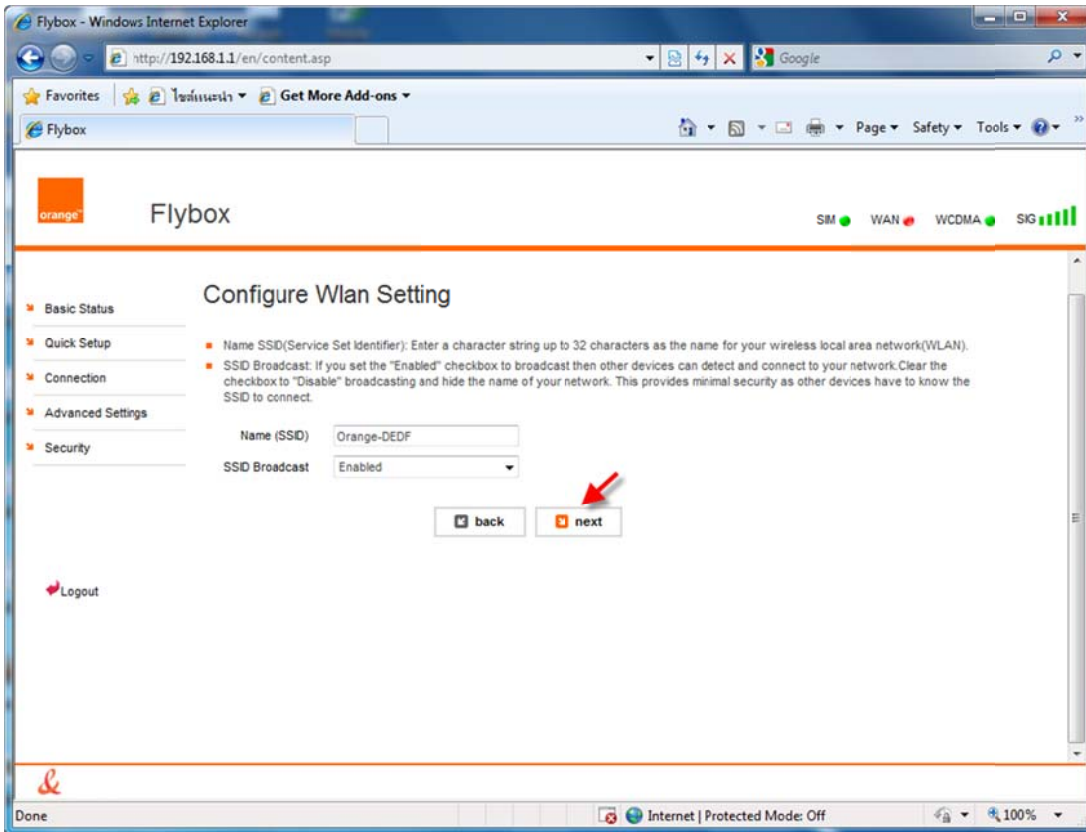
6. ตั้งค่า PPP Dial-up Settings

a. PPP Connection

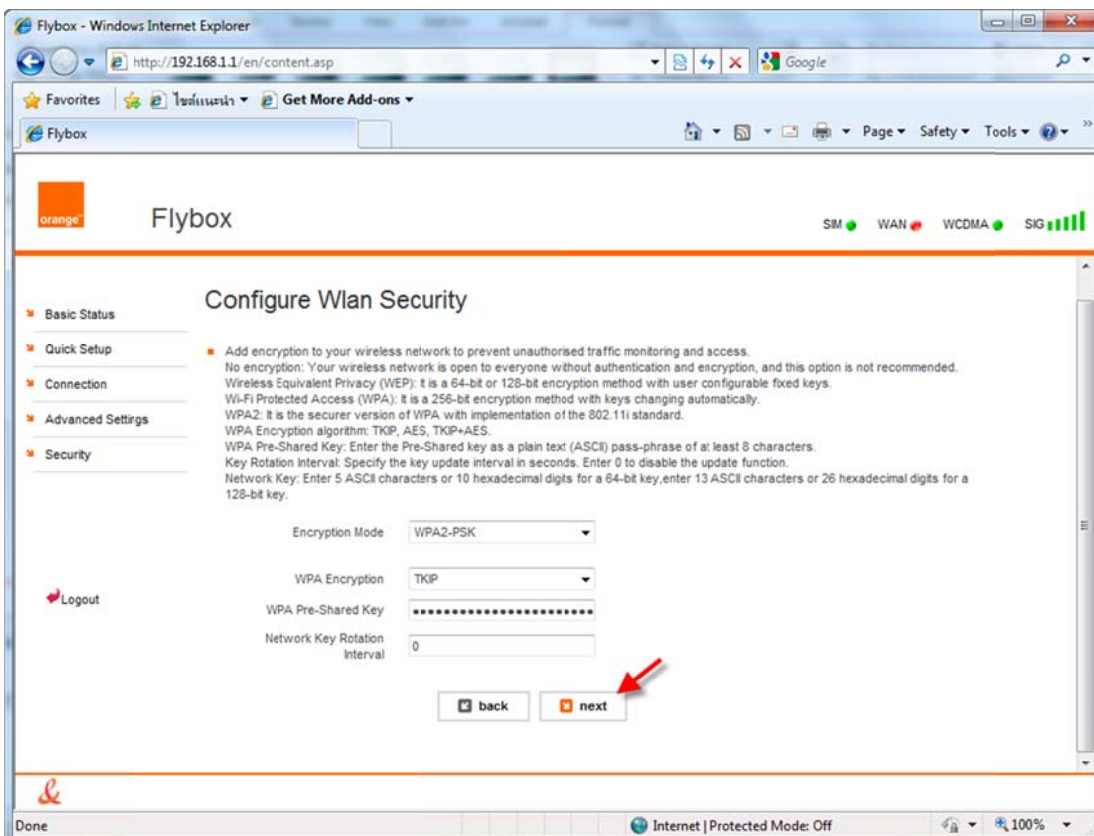
- i. On Demand = Connected เมื่อมีผู้ใช้อินเทอร์เน็ต(แนะนำให้เลือก)
- ii. Auto = Connected ตลอดเวลา



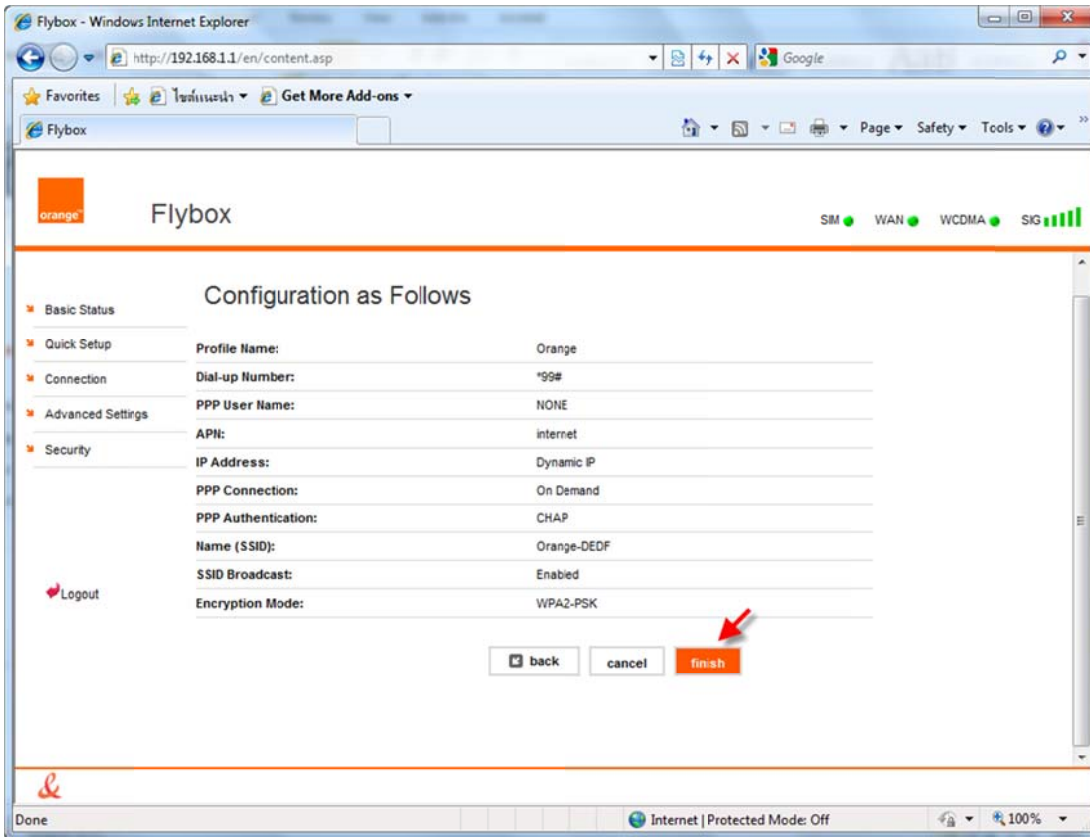
7. ตั้งค่า Configure Wlan Setting ให้ใส่ค่าชื่อ Wireless Router(Name (SSID))



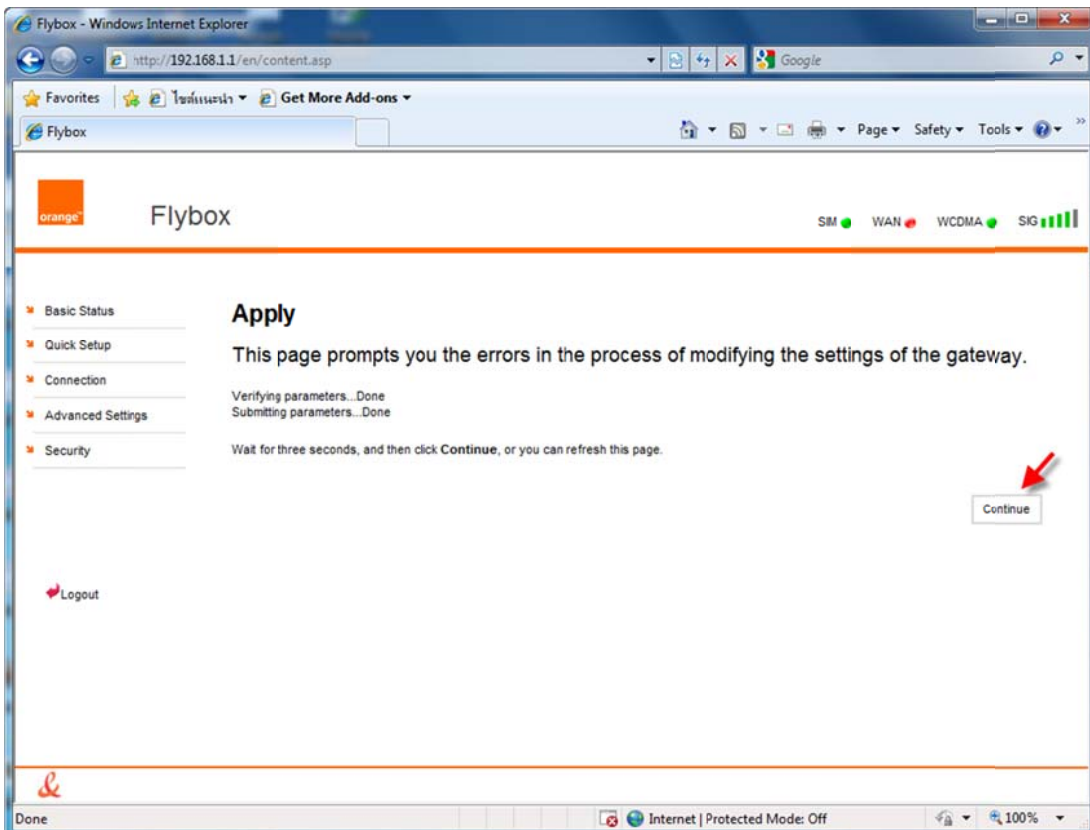
8. ตั้งค่า Configure Wlan Security แนะนำให้เลือกระดับความปลอดภัย(Encryption Mode) = WPA2-PSK ใส่รหัสผ่าน(WPA Pre-Shared Key) แล้วคลิก Next



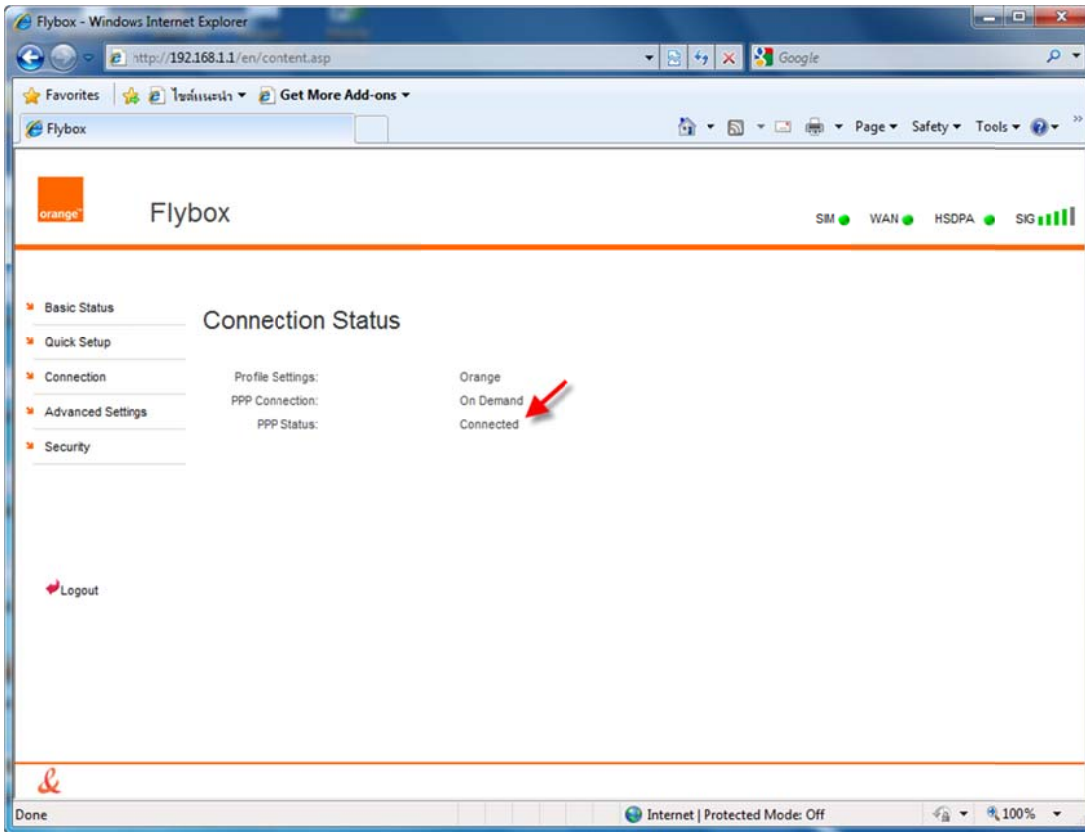
9. ตรวจสอบความถูกต้องแล้วคลิก Finish



10. บันทึกการตั้งค่าเรียบร้อยแล้วให้คลิก Continue



11. รอสักครู่ เมื่อ Router เชื่อมต่ออินเทอร์เน็ตแล้ว PPP Status จะโชว์ Connected



12. ตรวจสอบสถานะเพิ่มเติมโดยคลิกที่ Basic Status เช่น ข้อมูลการดาวน์โหลด(Received) อัปโหลด(Sent) เวลาการเชื่อมต่อ(Duration)

