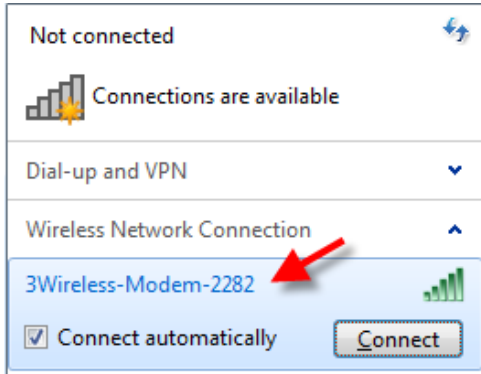
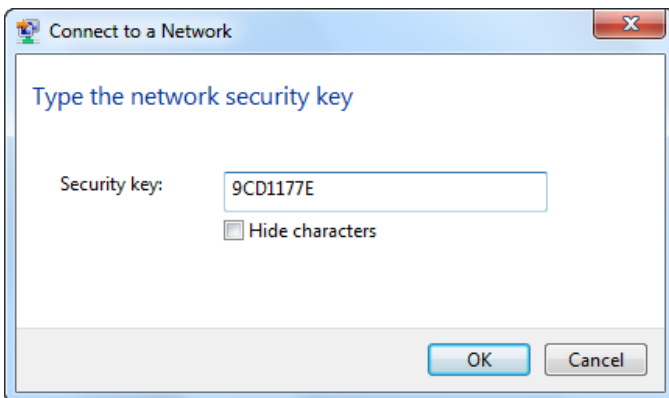


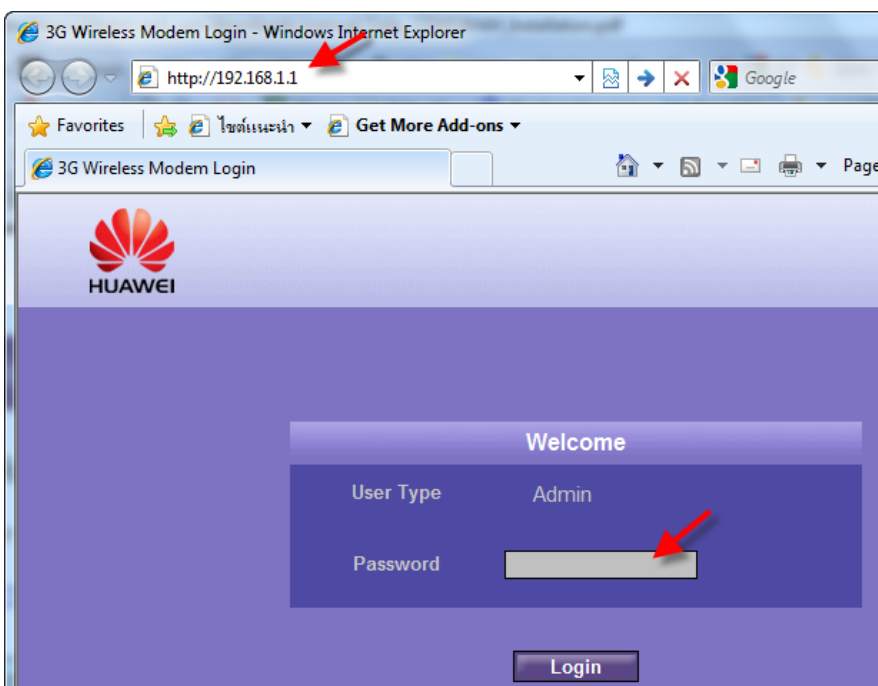
1. จดรหัส WiFi KEY ได้แต่เตอร์ไว้ เช่น 9CD1177E
2. นำซิมใส่ MiFi ให้เรียบร้อยแล้วเปิดเครื่อง
3. เชื่อมต่อ WiFi จากคอมพิวเตอร์คลิก Connect



4. เมื่อถาม Security key ให้ใส่ WiFi KEY ที่จดไว้ แล้วกด OK



5. เปิด Internet Explorer พิมพ์ <http://192.168.1.1> กด Enter ใส่รหัสผ่านว่า admin แล้วกด Login



6. เริ่มตั้งค่าการเชื่อมต่อ คลิก Advanced Settings > Dial-up Settings



7. เลือก Profile Settings



8. ใส่ค่าของแต่ละเครือข่าย

3G Wireless Modem

DTAC SIM WAN EDGE SIG

Basic Status

Quick Setup

Connection

Advanced Settings

Security

Logout

peer using a 3-way handshake.

- If a fixed IP address or Access Point Name(APN) is provided by your ISP, select "Static", otherwise, select "Dynamic", the 3G Wireless Modem automatically obtains these parameters.

Profile List: TOT(D)

Profile Name: TOT(D)

Dial-up Number: *99#

User Name:

Password:

Authentication: CHAP

APN: internet

Dynamic Static

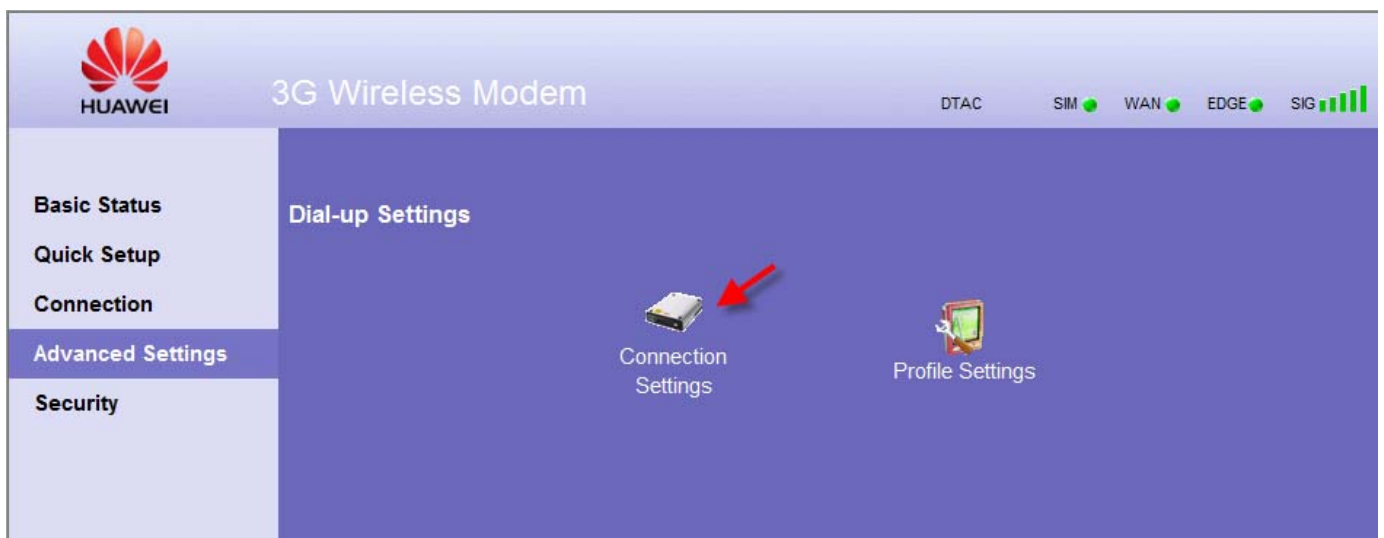
IP Address: Dynamic Static

<Back Save Delete Cancel

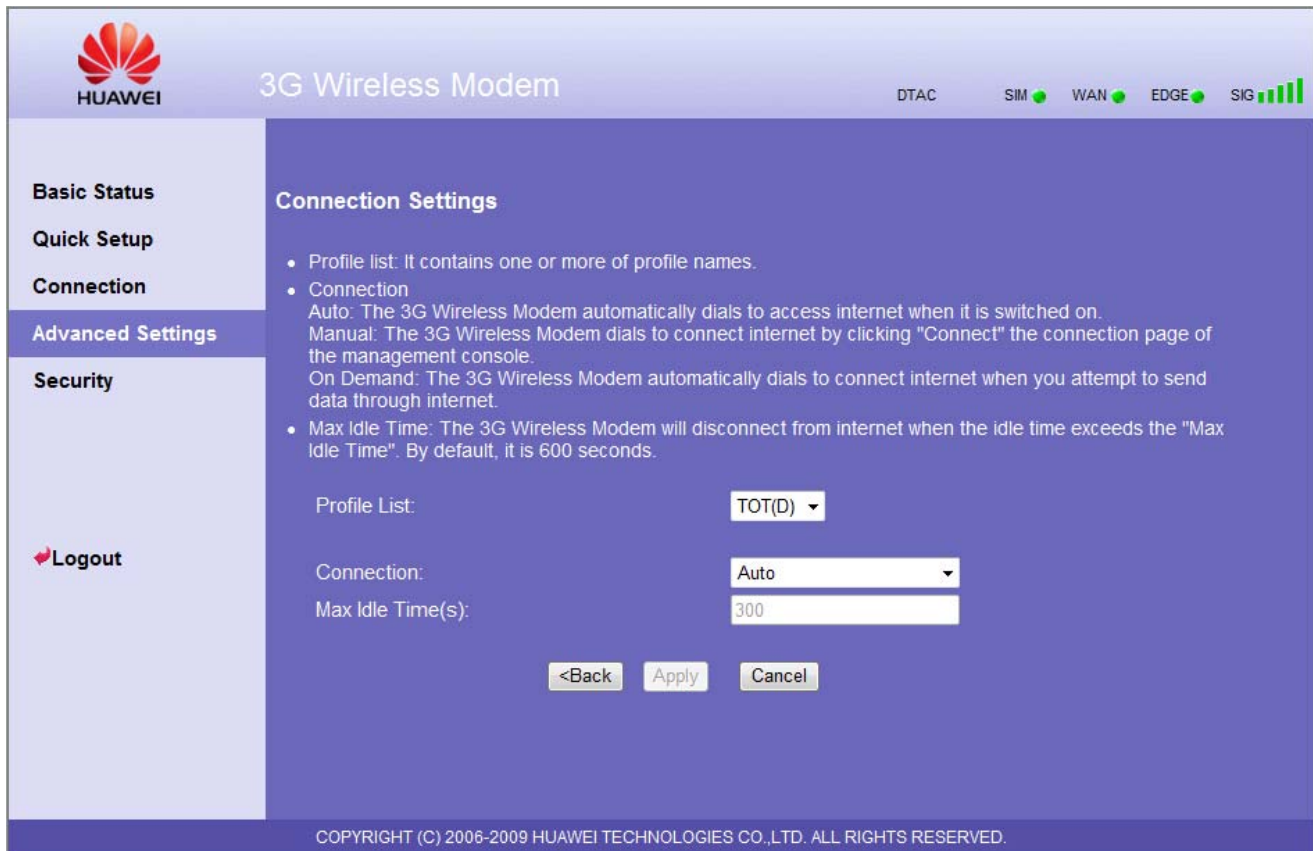
COPYRIGHT (C) 2006-2009 HUAWEI TECHNOLOGIES CO.,LTD. ALL RIGHTS RESERVED.

- เครือข่าย AIS ตั้งค่า Profile Name = AIS, APN = internet (เลือก Static)
- เครือข่าย DTAC ตั้งค่า Profile Name = DTAC, APN = www.dtac.co.th (เลือก Static)
- เครือข่าย TRUE ตั้งค่า Profile Name = TRUE, User Name = true, Password = true, APN = internet (เลือก Static)
- เครือข่าย TOT, i-mobile, i-Kool, IEC ตั้งค่า Profile Name = TOT, APN = internet (เลือก Static)

9. เลือกเครือข่ายที่เราใช้งาน Advanced Settings > Dial-up Settings > Connection Settings



10. เลือก Profile List ที่ต้องการ, Connection แบบ Auto เสร็จแล้วกด Apply



11. การตั้งค่า Wireless เลือก Advanced Settings > WLAN Settings

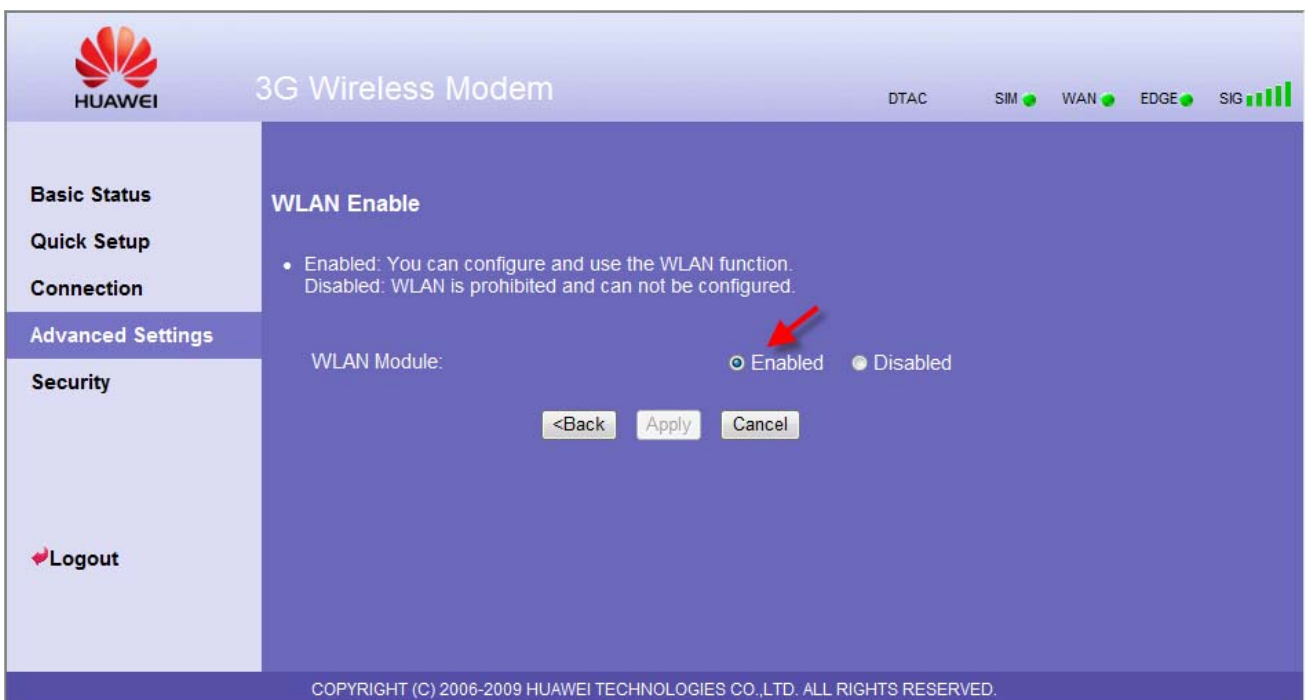


12. การเปิดการใช้งาน Wireless

- a. เลือกที่ WLAN Enable



- b. เลือก Enabled แล้วคลิก Apply



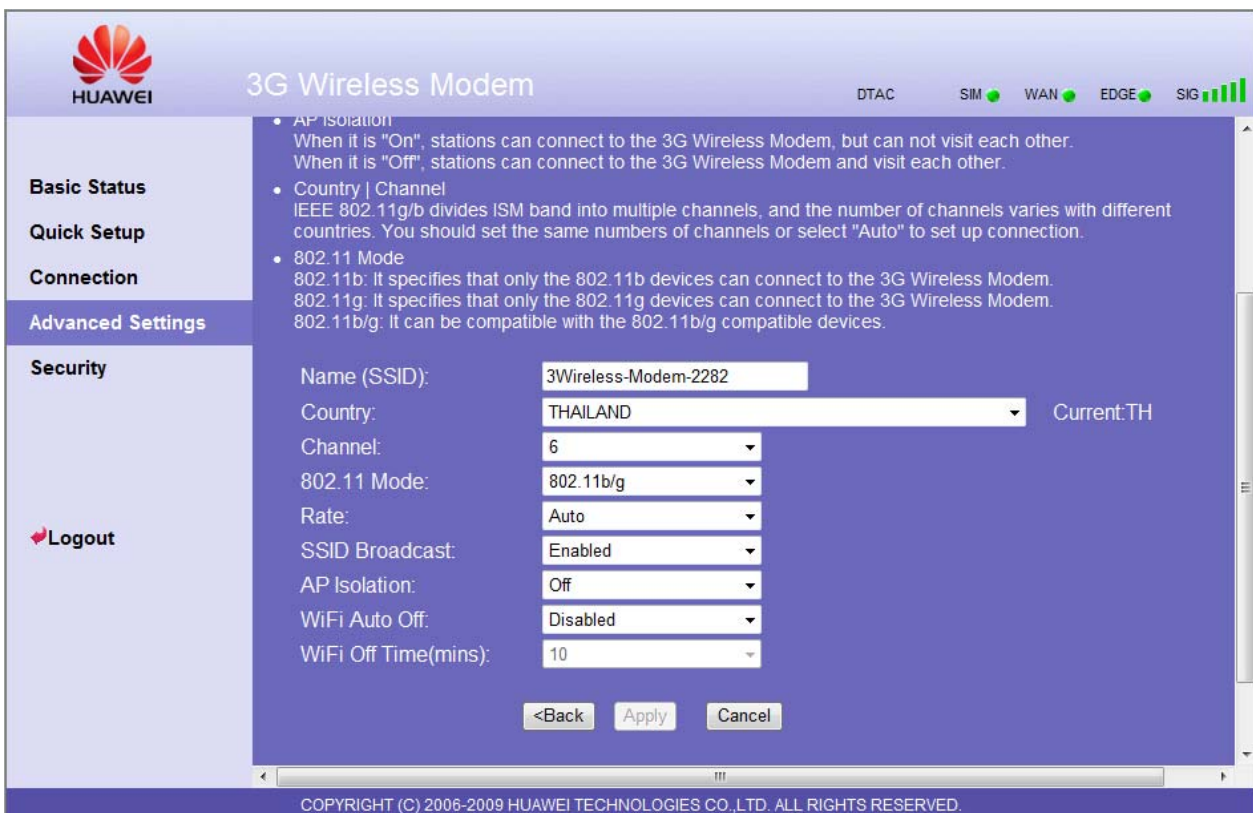
13. การตั้งค่า Wireless พื้นฐาน

- a. Advanced Settings > WLAN Settings > WLAN Basic Settings



- b. Name(SSID) ตั้งค่าให้เป็นชื่อที่ต้องการ

- c. WiFi Auto Off ปิด Wireless อัตโนมัติเมื่อไม่ใช้งาน แนะนำให้ Disabled



14. ตั้งค่าระบบ Security

- a. Advanced Settings > WLAN Settings > WLAN Advanced Settings



- b. พิมพ์รหัสที่ต้องการในช่อง WPA Pre-Shared Key แล้วกด Apply



15. FAQ

Q :ชาร์ตแบตเตอรี่ได้ด้วยวิธีใดบ้าง

A :เสียบสาย USB จากคอมพิวเตอร์ หรือเสียบจาก Adapter ไฟบ้าน

Q: เวลาชาร์ตไฟจาก USB สามารถใช้งาน WiFi ได้หรือไม่

A: ปกติเวลาชาร์ตไฟจาก USB MiFi E5830 จะไม่ Connect อินเทอร์เน็ต ให้กดปุ่ม Connect เองจาก MiFi โดย กดค้างไว้ 3 วินาที

Q: สามารถใช้งานได้พร้อมกันสูงสุดกี่เครื่อง

A: 5 เครื่อง

Q: สามารถใช้งานได้ทั้งวันหรือไม่

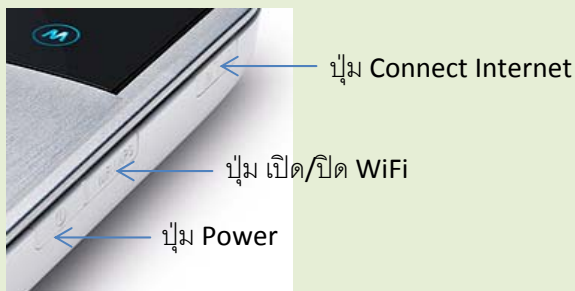
A: ไม่ควรใช้งานทั้งวัน เพราะ MiFi ไม่ได้ถูกออกแบบมาใช้งานทั้งวัน ถ้าใช้อาจทำให้เครื่องร้อนและเสื่อมเร็ว

Q: ไฟสัญญาณของ MiFi E5830 มีอะไรบ้าง



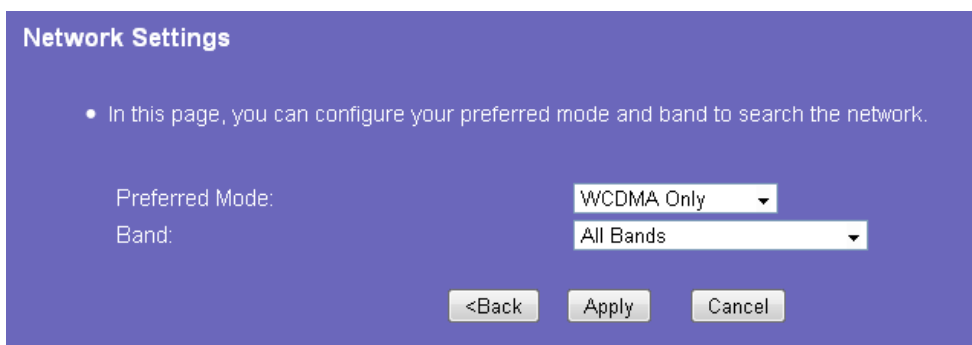
Q: ปุ่มต่างๆมีไว้ทำอะไรบ้างใช้งานอย่างไร

A: ใช้วิธีกด 3 วินาทีเพื่อทำงานตามฟังก์ชัน



Q: เครื่องจับสัญญาณ 3G เข้าทำอย่างไร

A: ตั้งค่าให้เครื่องรับสัญญาณแค่ 3G โดย Advanced Setting > Mobile Network Settings > Network Settings เลือก WCDMA Only แล้วกด Apply



Q: วิธีใช้เครื่อง MiFi E5830 อย่างไร

A: เมื่อเครื่องเปิดอยู่ให้กดปุ่ม WiFi และ ปุ่ม Connect พร้อมกัน 5 วินาที หลังจากนั้นเครื่องจะ Reset และ Reboot เอง