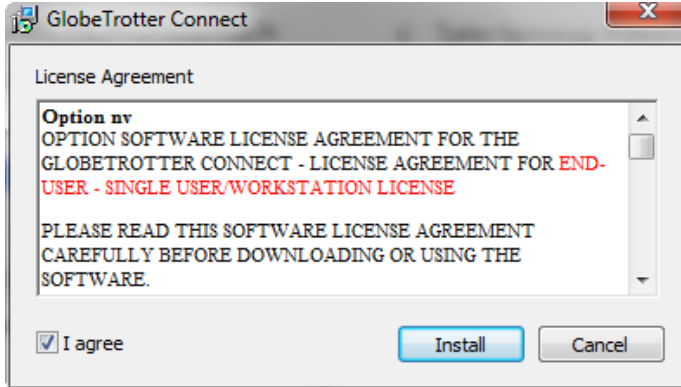


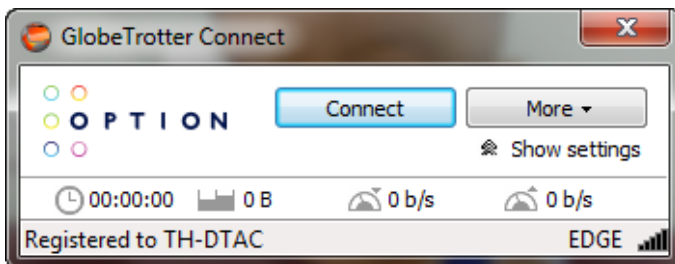
คู่มือการติดตั้ง Option GE0202 สำหรับ Windows

หมายเหตุ อย่าใส่แอร์การ์ดลงเครื่องก่อนที่จะลงโปรแกรมเสร็จ

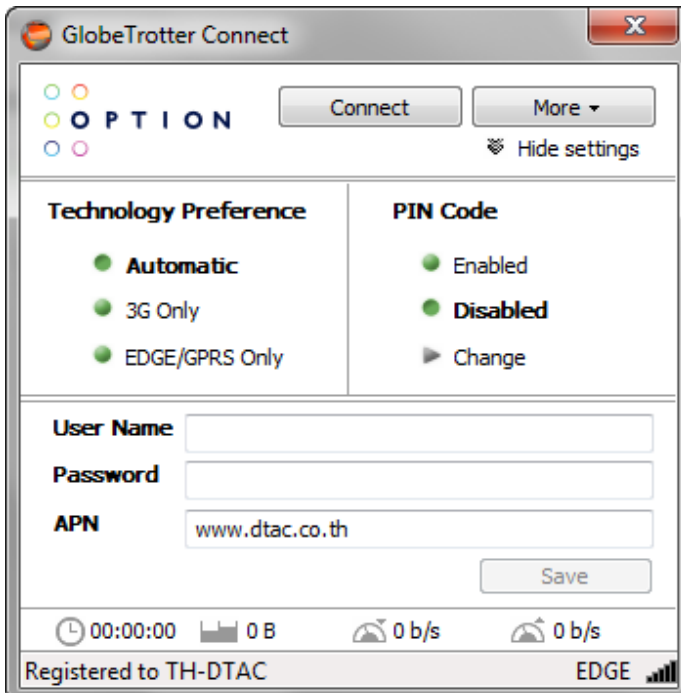
- นำ CD Driver ใส่เครื่อง Run ไฟล์ Setup คลิก Next และ I Agree ตามด้วย Install จนเสร็จการติดตั้ง



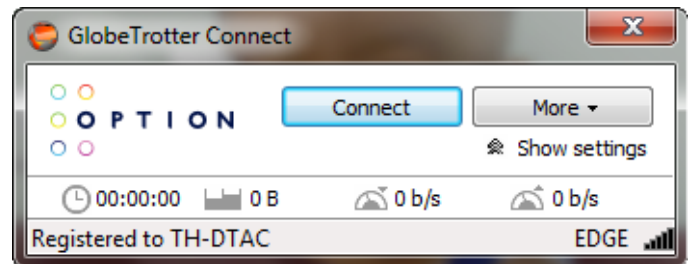
- นำ Aircard ใส่เครื่องจนไดร์เวอร์ติดตั้งเสร็จ
- เปิดโปรแกรม GlobeTrotter Connect โปรแกรมจะแสดงสัญญาณและผู้ใช้บริการ



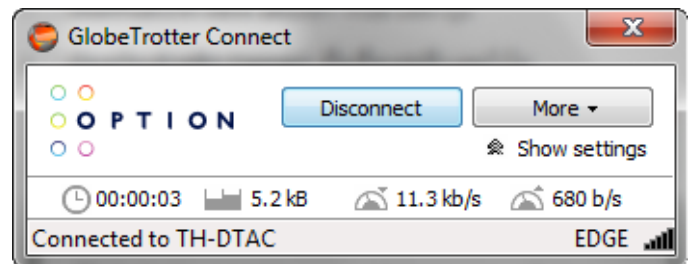
- เลือกที่ Show settings



- ในช่อง Technology Preference เลือกเป็น EDGE/GPRS Only, หรือ Automatic
- ในช่อง User Name/Password/APN ใส่เป็น
 - เครือข่าย AIS, APN = internet
 - เครือข่าย DTAC, APN = www.dtac.co.th
 - เครือข่าย True, APN = internet, User Name = true, Password = true
- ใส่เสร็จแล้วกด Save และคลิก Hide settings
- เมื่อเสร็จแล้วคลิก Connect เพื่อเชื่อมต่ออินเทอร์เน็ต



- คลิก Disconnect เมื่อต้องการเลิกใช้งานอินเทอร์เน็ต



หมายเหตุ

สำหรับ MAC OS และสอบถามข้อมูลเพิ่มเติม โทร 085-489-8335 ทุกวัน เวลา 10:00 – 19:00 น.