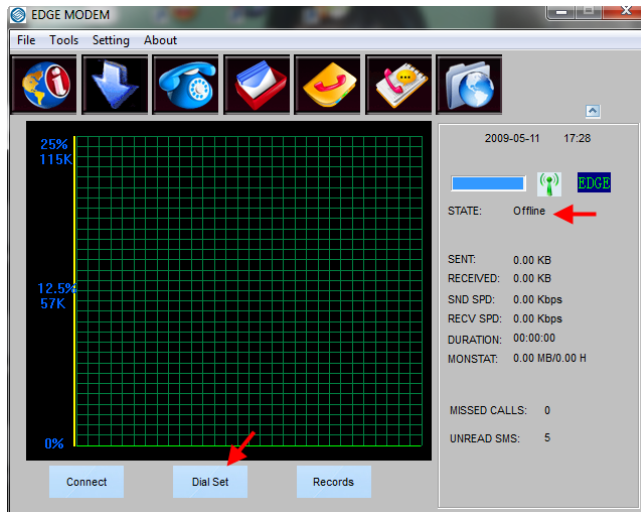
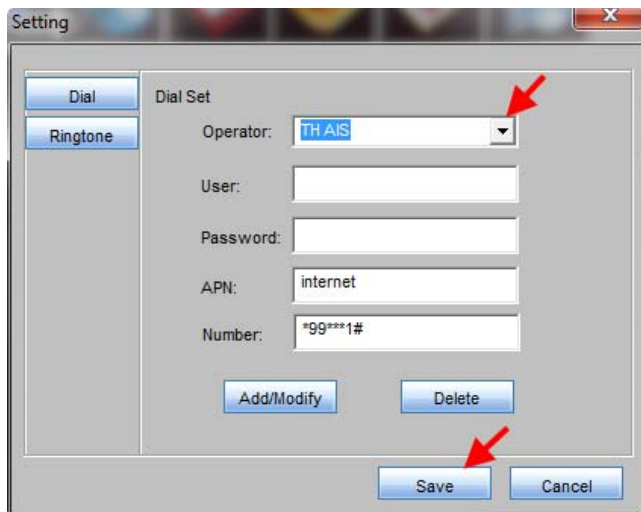


## คู่มือการติดตั้ง AirNet TP100 สำหรับ Windows

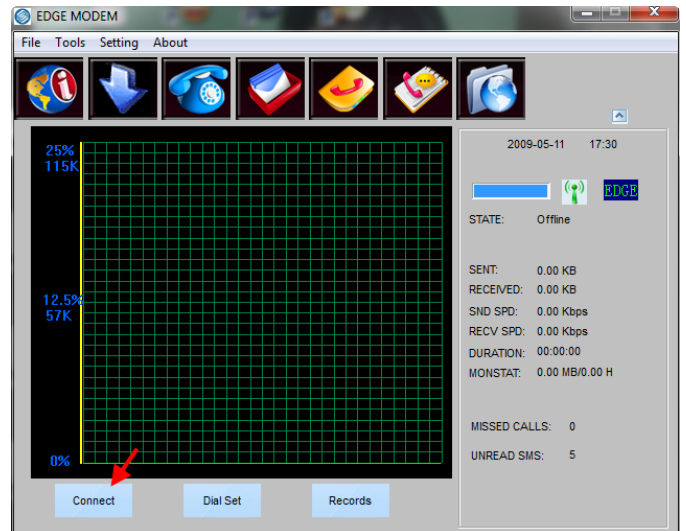
- นำ AirNet TP100 ใส่ในช่อง Express รอสักครู่ เครื่องของคุณจะพบ CD-ROM ไดรเวอร์ ให้ติดตั้งจากไฟล์ Setup ใน CD-ROM และทำตามคำแนะนำในการติดตั้งจนเสร็จ
- เปิดโปรแกรม EDGE Modem ขึ้นมา รอเครื่องลงไดรเวอร์จนเสร็จ โปรแกรมจะแสดงสัญญาณและผู้ใช้บริการ



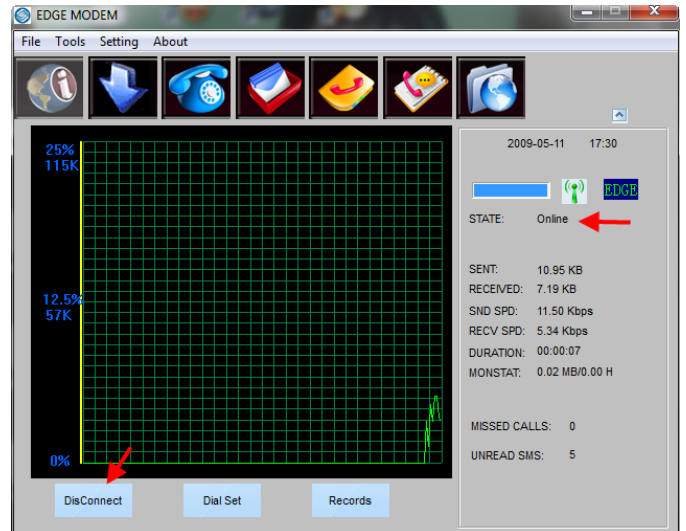
- ตั้งค่าการเชื่อมต่อ คลิกที่ Dial Set



- เลือก Operators ที่ต้องการ, พิมพ์การตั้งค่า แล้วกด Save
  - สำหรับ AIS เลือก Operator = TH AIS
  - สำหรับ DTAC เลือก Operator = DTAC, APN = www.dtac.co.th , Number = \*99#
  - สำหรับ TRUE เลือก Operator = Orange TH, User = true, Password = true, APN = internet, Number= \*99\*\*\*1#



- เมื่อเสร็จแล้วคลิก Connect เพื่อเชื่อมต่ออินเทอร์เน็ต/ คลิก Disconnect เพื่อตัดการเชื่อมต่ออินเทอร์เน็ต



หมายเหตุ

- สอบถามข้อมูลเพิ่มเติม โทร 085-489-8335 ทุกวัน เวลา 10:00 – 19:00 น.