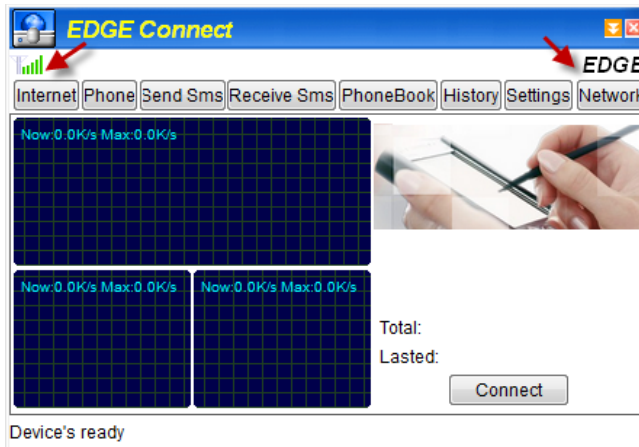
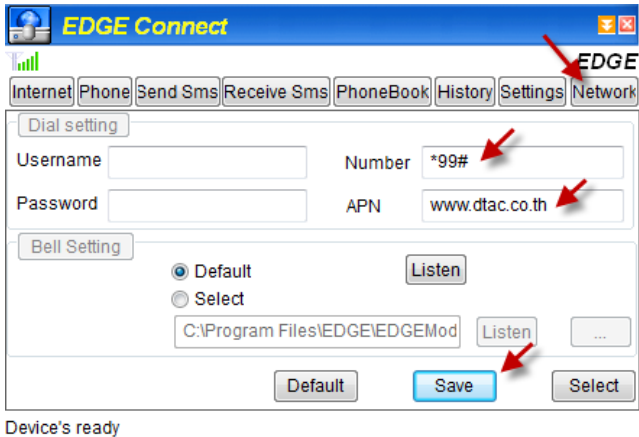


## คู่มือการติดตั้ง AirNet U202 V2 สำหรับ Windows

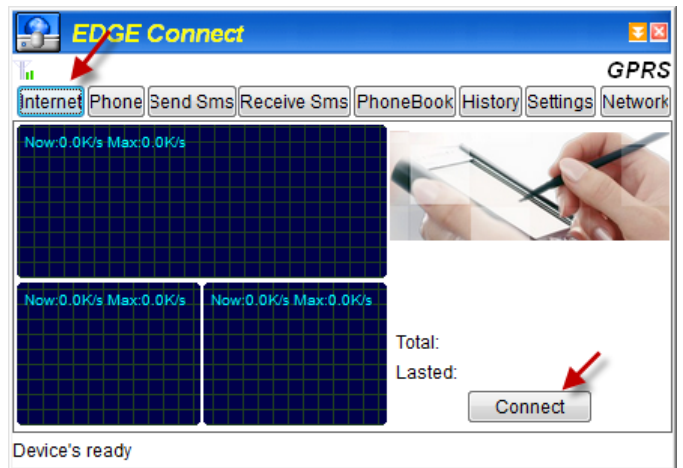
- นำ AirNet U202 ใส่ในช่อง USB รอสักครู่ เครื่องของคุณจะพบ CD-ROM ไดรเวอร์ ให้ติดตั้งจากไฟล์ Setup ใน CD-ROM และทำตามคำแนะนำในการติดตั้งจนเสร็จ
- เปิดโปรแกรม EDGE Modem ขึ้นมา รอเครื่องลงไดรเวอร์จนเสร็จ โปรแกรมจะแสดงสัญญาณและผู้ใช้บริการ



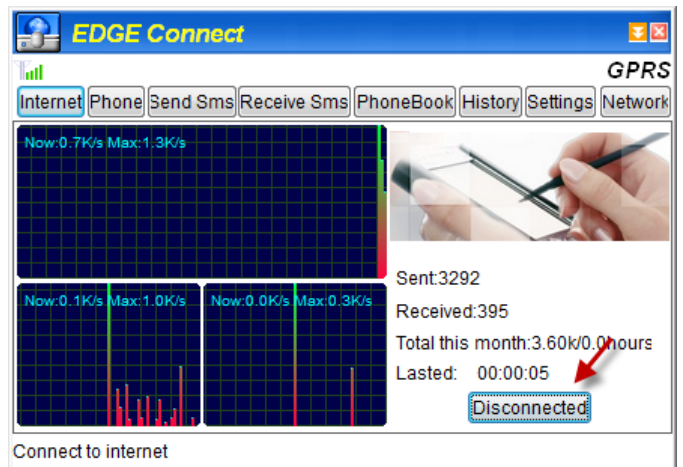
- ตั้งค่าการเชื่อมต่อ คลิกที่ Network



- ใส่ค่าของเครือข่ายที่ต้องการใช้งาน แล้วกด Save
  - สำหรับ AIS เลือก Number = \*99\*\*\*1# , APN = internet
  - สำหรับ DTAC เลือก Number = \*99# , APN = www.dtac.co.th
  - สำหรับ TRUE เลือก Number = \*99\*\*\*1# , APN = internet, User = true, Password = true



- เมื่อเสร็จแล้วคลิก Internet ตามด้วย Connect เพื่อเชื่อมต่ออินเทอร์เน็ต/ คลิก Disconnect เพื่อตัดการเชื่อมต่ออินเทอร์เน็ต



### หมายเหตุ

- แนะนำให้ใช้ USB ช่องเดิมทุกครั้งเพื่อความเสถียร
- สำหรับคอมพิวเตอร์ตั้งโต๊ะควรใช้ USB ด้านหลังเครื่องเพื่อความเสถียร
- สอบถามข้อมูลเพิ่มเติม โทร 085-489-8335 ทุกวัน เวลา 10:00 – 19:00 น.