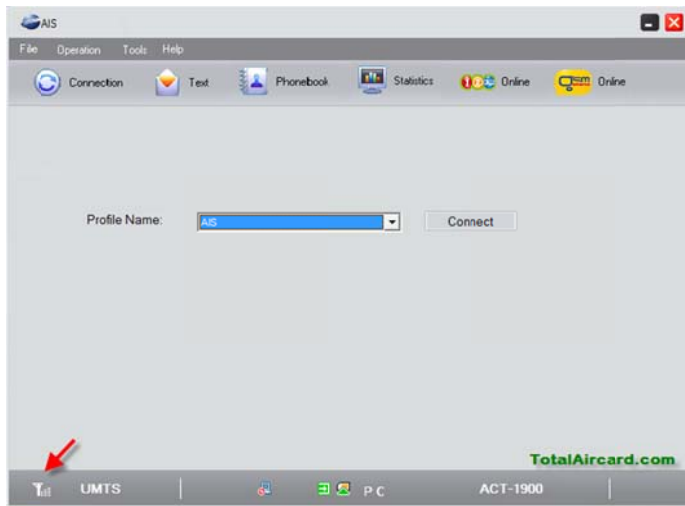
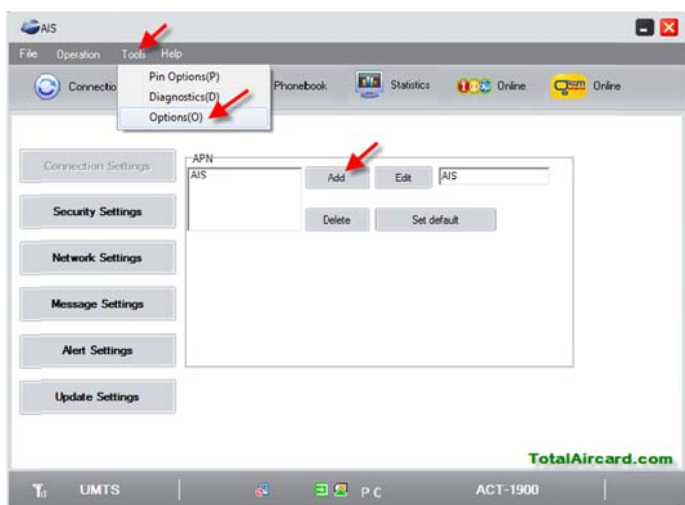


- นำ ZTE Aircard ใส่ในช่อง USB รอสักครู่ เครื่องของคุณจะพบ CD-ROM ไดรเวอร์ ให้ติดตั้งจากไฟล์ Setup ใน CD-ROM และทำตามคำแนะนำในการติดตั้งจนเสร็จ
- เปิดโปรแกรม AIS ขึ้นมา รอเครื่องลงไดรเวอร์จนเสร็จ โปรแกรมจะแสดงสัญญาณและผู้ใช้บริการ

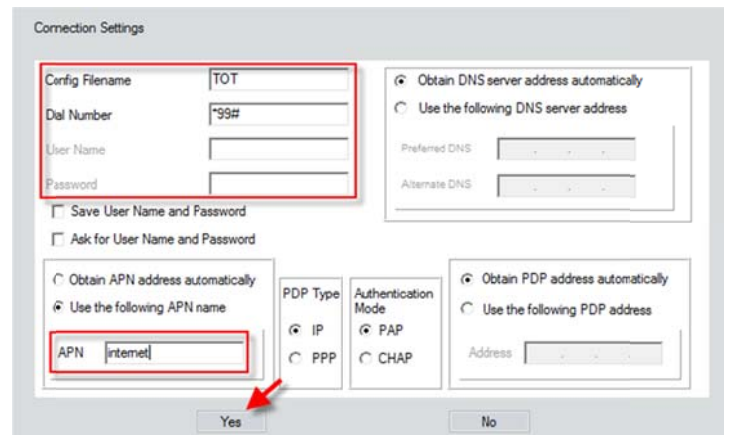


- สร้างโปรไฟล์ของเครือข่ายที่ใช้ คลิกที่ Tools > Options



- คลิก Add เพื่อสร้างโปรไฟล์ตามรายละเอียด เสร็จแล้ว Yes
 - Config Filename = AIS, APN = internet, Dial Number = *99***1#
 - Config Filename = DTAC, APN = www.dtac.co.th, Dial Number = *99#
 - Config Filename = True, APN = internet, Dial Number = *99***1#, User name = true, Password = true

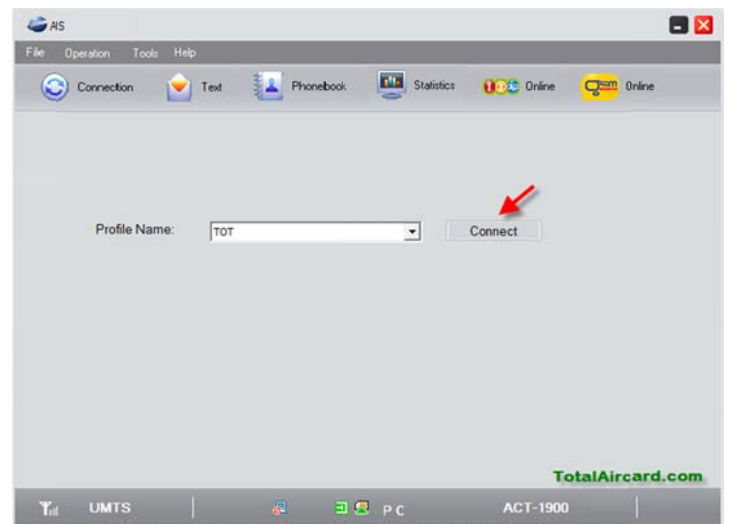
- Config Filename = TOT, i-mobile, i-Kool, APN = internet, Dial Number = *99#



- ในกรณีที่มีหลายโปรไฟล์อย่าลืม Set Default เพื่อความสะดวกในการใช้งาน



- เมื่อเสร็จแล้วคลิก Connect เพื่อเชื่อมต่ออินเทอร์เน็ต/คลิก Disconnect เพื่อตัดการเชื่อมต่ออินเทอร์เน็ต



หมายเหตุ

- เบอร์โทร Call Center ของผู้ให้บริการ AIS 1175, DTAC 1678, TRUE 1331, TOT 1777, i-mobile 02-576 5599, i-Kool 02-333 3333, MoJo3G 02-308 8000