


- นำ CD ใส่เครื่อง เริ่มติดตั้งจากไฟล์ Setup และทำตามคำแนะนำในการติดตั้งจนเสร็จ แล้วนำ ZTE MF335 ใส่เครื่อง




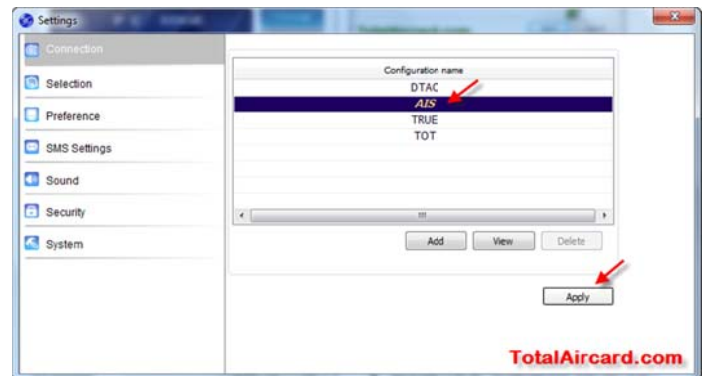
- เปิดโปรแกรม Join Air ขึ้นมา  รวบรวมเครื่องลงไดร์เวอร์ จนเสร็จ โปรแกรมจะแสดงสัญญาณและผู้ใช้บริการ



- เลือกโปรไฟล์ของเครือข่ายที่ใช้ คลิกที่ Settings



- เลือกเครือข่ายที่ต้องการ(i-mobile, i-Kool, IEC ให้เลือก TOT) คลิก Apply แล้วคลิกปิด 



- เมื่อเสร็จแล้วคลิก Connect เพื่อเชื่อมต่ออินเทอร์เน็ต/ คลิก Disconnect เพื่อตัดการเชื่อมต่ออินเทอร์เน็ต



หมายเหตุ

- เมื่อติดตั้งเสร็จให้คลิก Connect ได้เลย ถ้าได้ก็ไม่ต้องตั้งค่า
- เบอร์โทร Call Center ของผู้ให้บริการ AIS 1175, DTAC 1678, TRUE 1331, TOT 1777